



Bio Flurgangprogramm 2021

Massnahmen COVID-19

Die Veranstaltungen finden gemäss den Richtlinien des BAG statt.

Regionaler Bioflurgang: Konservenerbsen, Braugerste und Zuckerrüben.....



■ Vorstellung Betrieb Frei, Flurgang durch die Kulturen (Weizen, Konservenerbsen, Braugerste, Zuckerrüben). Vorstellung des Projektes Mittelland Malz sowie des QNAV-Zuckerrübenprojektes.

Details unter bioaktuell.ch

Wann: Montag, 31. Mai 2021, 19.00 Uhr

Wo: Betrieb Reto Frei, Hueb 10, 5503 Schafisheim

Leitung: Hansueli Dierauer und Jeremias Niggli (FiBL)
David Metzger (LZ Liebegg)



Flurgang Biofarm./ FiBL: Spezielle Ackerkulturen und Bodenbearbeitung.....



■ Flurgang durch die Kulturen Linsen, Lein, Sonnenblumen, Hirse und Dinkel. Erfahrungsaustausch und Anbautechnik von speziellen Ackerkulturen. Details unter www.biofarm.ch oder bioaktuell.ch

Wann: Montag, 21. Juni 2021, 19.00 Uhr

Anmeldung erwünscht: 062 957 80 60, info@biofarm.ch

Wo: Start: Christoph Rickenbach, Riedackerhof 495,
5073 Gipf-Oberfrick
Ende: Stefan Jegge, Berghof 287, 5082 Kaisten

Leitung: Hansueli Brassel und Hans-Georg Kessler (Biofarm)
Hansueli Dierauer und Jeremias Niggli (FiBL)



Flurgang Bio Körnerleguminosen und Bio Weizensorten



■ Flurgang durch die Körnerleguminosen Soja, Lupinen, Eiweisserbsen und Ackerbohnen sowie Vorstellung des Weizensortenversuches des FiBL. Details unter bioaktuell.ch

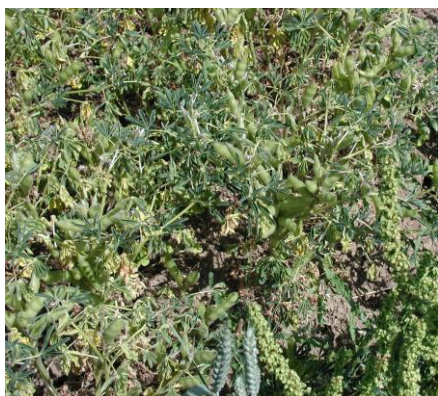
Wann: Mittwoch, 23. Juni 2021, 19.00 Uhr

Wo: Andreas Brunner, Mattenhof, Bläienstrasse 4, 5722 Gränichen

Leitung: Jeremias Niggli, Hansueli Dierauer und Matthias Klais (FiBL)



Flurgang Biofarm / FiBL: Lupinen und andere spezielle Ackerkulturen



■ Flurgang durch die Kulturen Lupinen, Sommerlein, Speisehafer, Hirse und Einkorn: Anbau, Aufbereitung und Vermarktung. Direktvermarktung Gemüse im Abo. Details unter www.biofarm.ch oder bioaktuell.ch

Wann: Freitag, 02. Juli 2021, 19.00 Uhr

Anmeldung erwünscht: 062 957 80 60, info@biofarm.ch

Wo: Start: Parkplatz Renggli Holzbau, 6267 Schötz (LU)
Ende: Familie Schwegler Meierhans, Katzhof, 6263 Richenthal (LU)

Leitung: Hansueli Brassel und Hans-Georg Kessler (Biofarm),
Kantonale Bioberatung (BBZN), Christine Arncken (FiBL)



Flurgang Bio Gemüsebau: Kleine Sätze, grosse Vielfalt



Quelle: www.fibl.org

■ Flurgang für Marktfahrer und solidarische Landwirtschaft. Rundgang durch den Betrieb und die Gemüsekulturen. Diskussion zum Thema Diversifizierung und Vermarktung.

Wann: Mittwoch, 18. August 2021, 19.00 Uhr

Wo: Hanspeter Meier «Biomeier», Hauptstrasse-Jüppen 103, 5324 Full

Leitung: Anja Vieweger (FiBL)
Ursina Eichenberger (Kooperationsstelle für solawi)



Weitere Bio Veranstaltungen in der [Bioaktuell-Agenda](#)