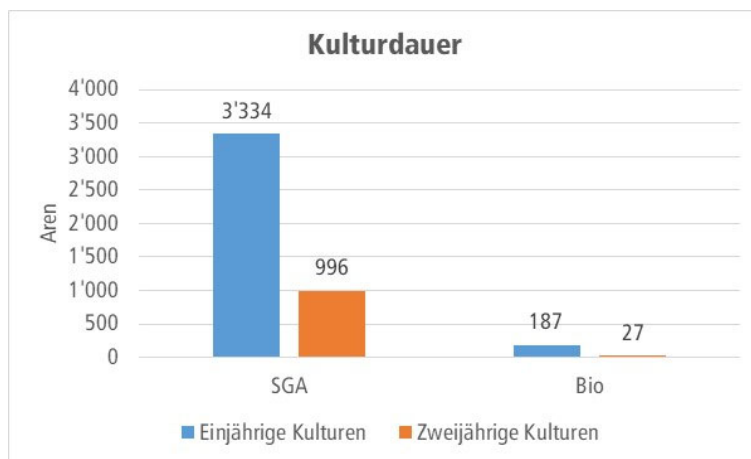


# Beeren-Telegramm 1/2022 vom 31.03.2022

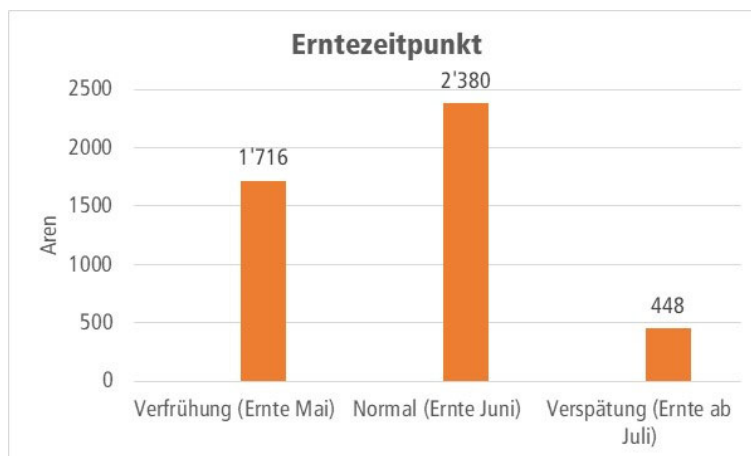


## A argauer Beerenanbauflächen\*

Bei den Erdbeeren hat die Fläche gegenüber dem Vorjahr um 39 Aren abgenommen und beträgt aktuell 45.44 ha. Über den Sortenspiegel können wir leider keine Auskunft mehr geben, da diese Angaben seit letztem Jahr nicht mehr erhoben werden.

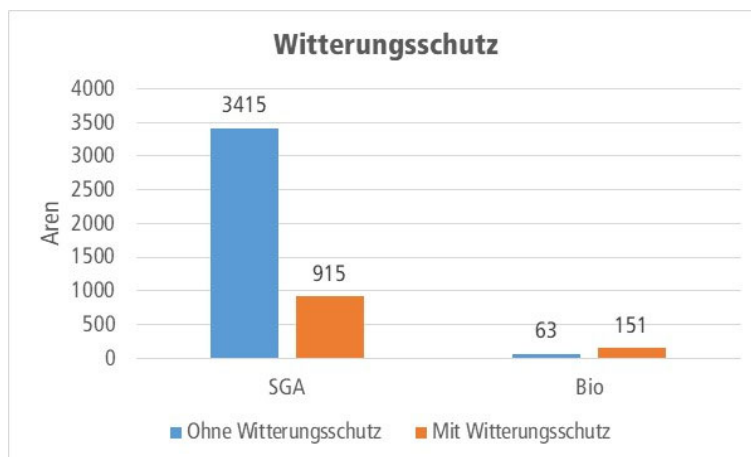


Von der gesamten Erdbeerfläche werden 4.7 % nach Biorichtlinien bewirtschaftet.



Rund 40 % der Fläche wird verfrüht und rund 50 % sind für die normale Ernte (Juni) vorgesehen.

Der Anteil an Dammkulturen ist konstant und liegt bei 62 %.



Die witterungsgeschützte Fläche hat leicht zugenommen und macht nun einen Anteil von 24 % aus.

Der Selbstpflückanteil beträgt 12.5 ha, also rund 28 %.

### Impressum

Christian Wohler (cw)  
Suzanne Schnieper (ssch)

Landwirtschaftliches Zentrum Liebegg, Gemüse und Beeren, Liebegg 1, 5722 Gränichen

Tel. 062 855 86 41/40

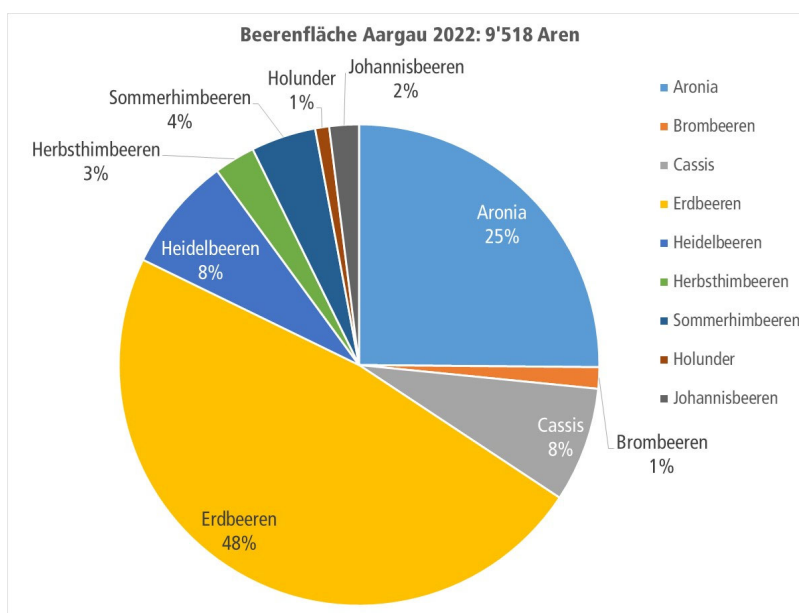
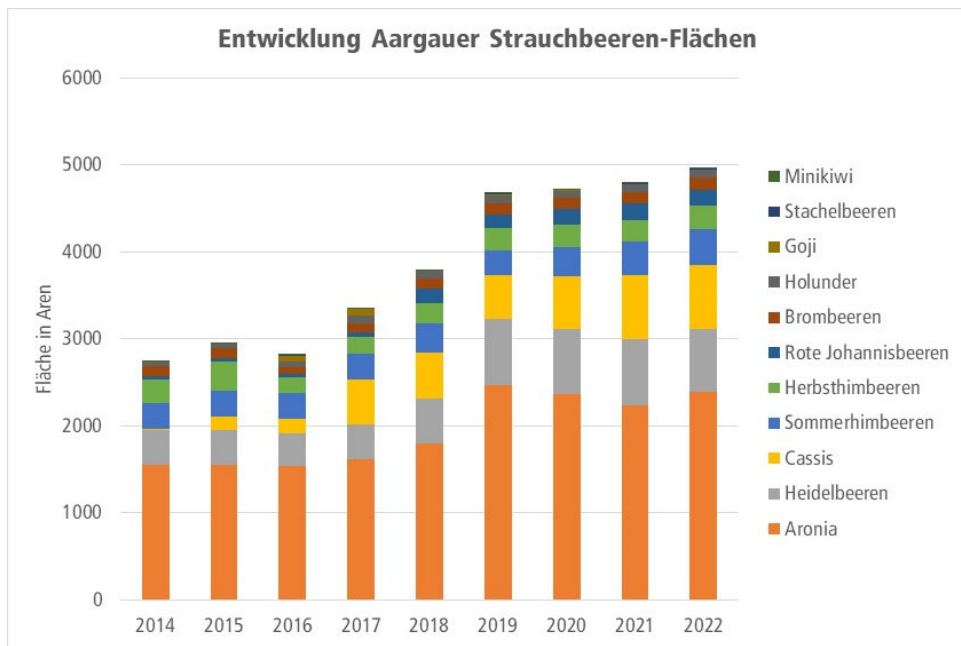
www.liebegg.ch  
christian.wohler@ag.ch,  
suzanne.schnieper@ag.ch

\*Quelle: Flächenmeldung Beeren 2022 der Fachstelle für den SOV



## A argauer Strauchbeerenflächen

Die Strauchbeerenfläche beträgt aktuell 49.74 ha. Sie ist vergleichbar mit dem Vorjahr mit Ausnahmen bei Aronia +147 Aren und Sommerhimbeeren +24 Aren. Der Anteil Bio beträgt mehr als 77 %, wobei hier Aronia, Cassis, Heidelbeeren und Johannisbeeren die wesentlichen Anteile ausmachen.



Der gesamte Aargauer Beerenbau gliedert sich 2022 folgendermassen: 48 % Erdbeeren, 25 % Aronia, 8 % Heidelbeeren, 8 % Cassis, 7 % Himbeeren, 2 % Johannisbeeren und 1 % Brombeeren.

Quelle: Flächenmeldung Beeren 2022 der Fachstelle für den SOV

Besten Dank an alle Meldebetriebe

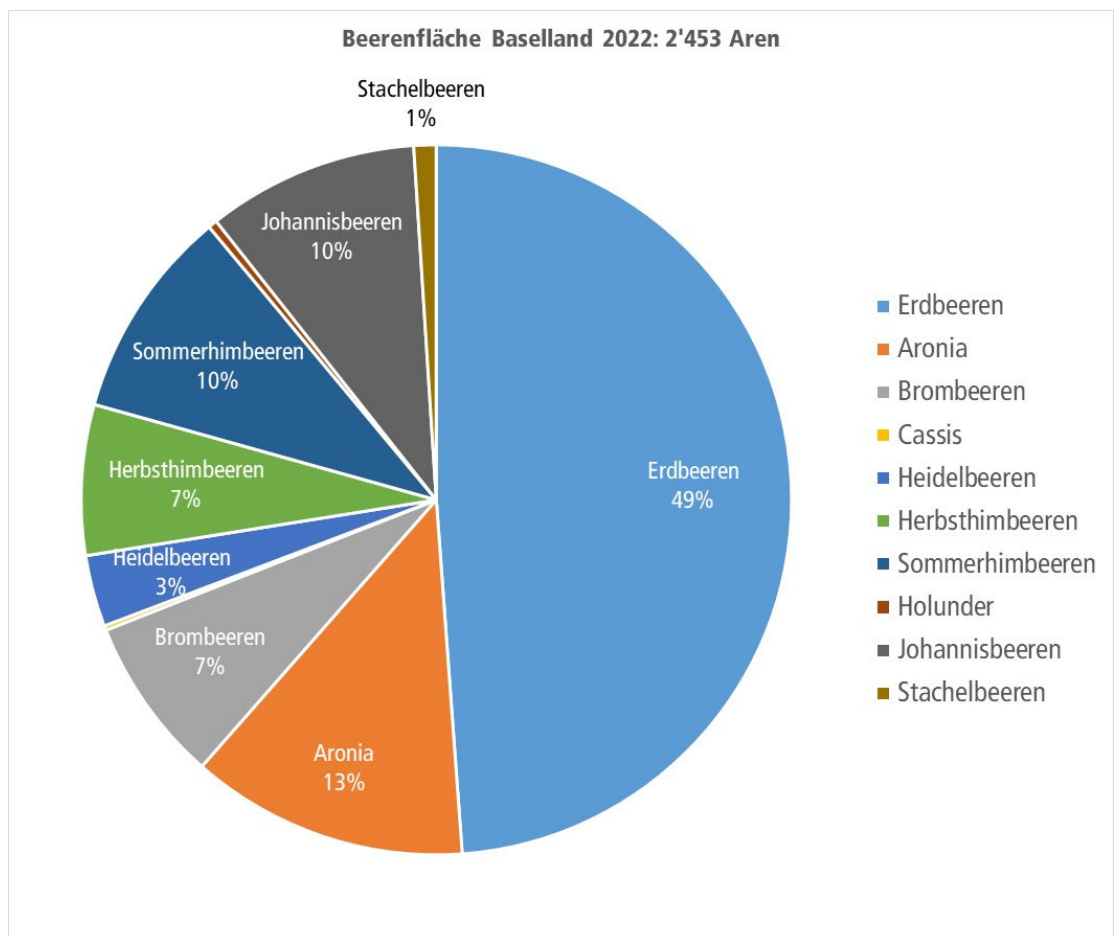
## Zahlen aus dem Baselbiet



Besten Dank an  
alle Meldebetriebe

### Baselbieter Erdbeeren- und Strauchbeerenflächen 2022\*

Die gemeldete Gesamtfläche Beeren im Baselbiet beträgt 24.53 ha. Davon sind rund 12 ha Erdbeeren und rund 12.5 ha Strauchbeeren. Im Vergleich zum Vorjahr nahm die Erdbeerfläche um 0.73 ha ab; die Himbeer- und Brombeerflächen nahmen zusammen um rund 2.2 ha ab.



Der Baselbieter Beerenbau gliedert sich 2022 folgendermassen: 49 % Erdbeeren, 17 % Himbeeren, 13 % Aronia, 7 % Brombeeren, 10 % Johannisbeeren und 3 % Heidelbeeren.

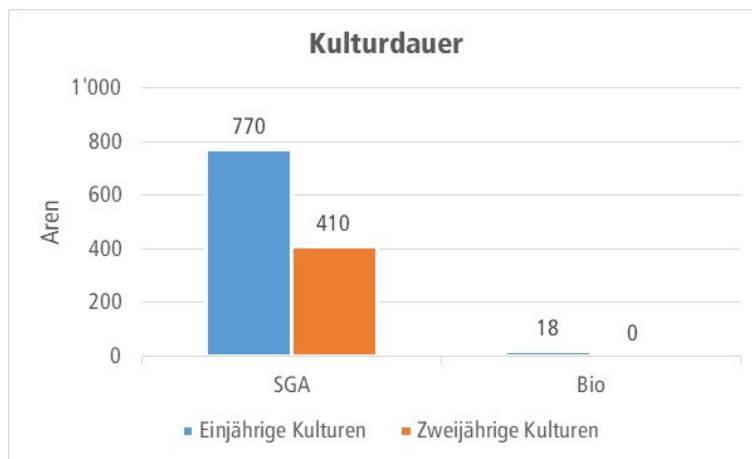
\*Quelle: Flächenmeldung Beeren 2022 der Fachstelle für den SOV



Besten Dank an  
alle Meldebetriebe

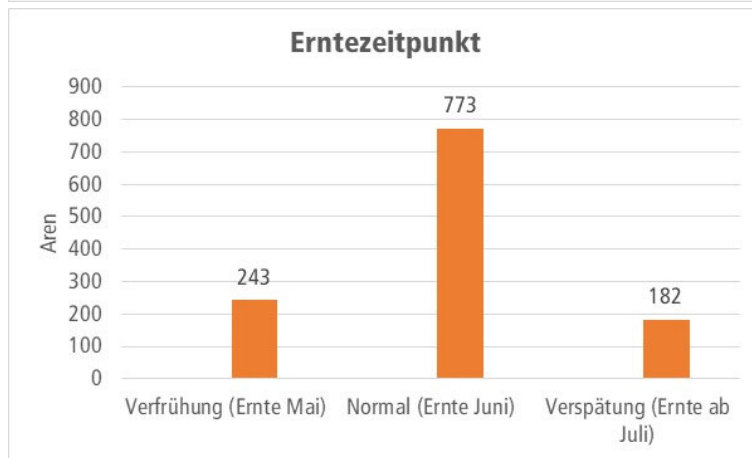
## Baselbieter Erdbeeren 2022\*

Die Datenerhebung 2022 zeigt ein wenig verändertes Bild zum Vorjahr. Nach wie vor ist ein verhältnismässig grosser Anteil an zweijährigen Kulturen feststellbar. Der Grossteil der Ernte fällt im Juni an. Neu werden im Baselbiet auf 1 ha Substraterdbeeren kultiviert.



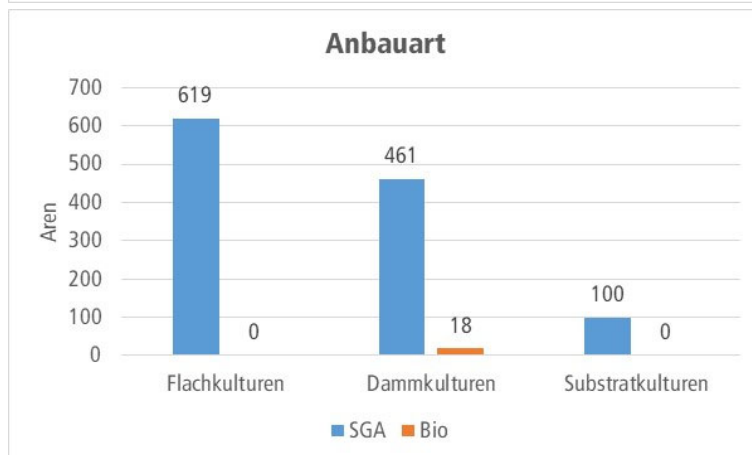
Der Bio-Anteil liegt aktuell bei 1.5 %.

Der Selbstpflückanteil beträgt 3.4 ha, also rund 28 %.



Rund 20 % der Fläche wird verfrüht und rund 65 % sind für die normale Ernte (Juni) vorgesehen.

Die witterungsgeschützte Fläche macht einen Anteil von 10 % aus.



Der Anteil an Flachkulturen ist relativ hoch und beträgt 52 %. Neu beträgt der Substratanteil 8 %.

\*Quelle: Flächenmeldung Beeren 2022 der Fachstelle für den SOV