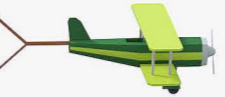


LIEBEGG 2021 – BILDUNG IM ZENTRUM

Landwirtschaftliches Zentrum Liebegg

Die Liebegg ist die Wissensvermittlerin für ganzheitliche Kompetenzen in der Landwirtschaft, Hauswirtschaft und Ernährung. Als Berufsfachschule vermittelt sie die theoretische Bildung, die aus beruflichem und allgemeinbildendem Unterricht besteht. Mit praxisorientierten Lerninhalten werden Fach-, Methoden- und Sozialkompetenzen gefördert. In der höheren Berufsbildung werden Qualifikationen vermittelt, die zum Ausüben einer anspruchsvollen Berufstätigkeit mit Fach- oder Führungsverantwortung erforderlich sind und die Branche mit ausgewiesenen Fachkräften versorgt.

281 Besuche pro Tag auf www.liebegg.ch



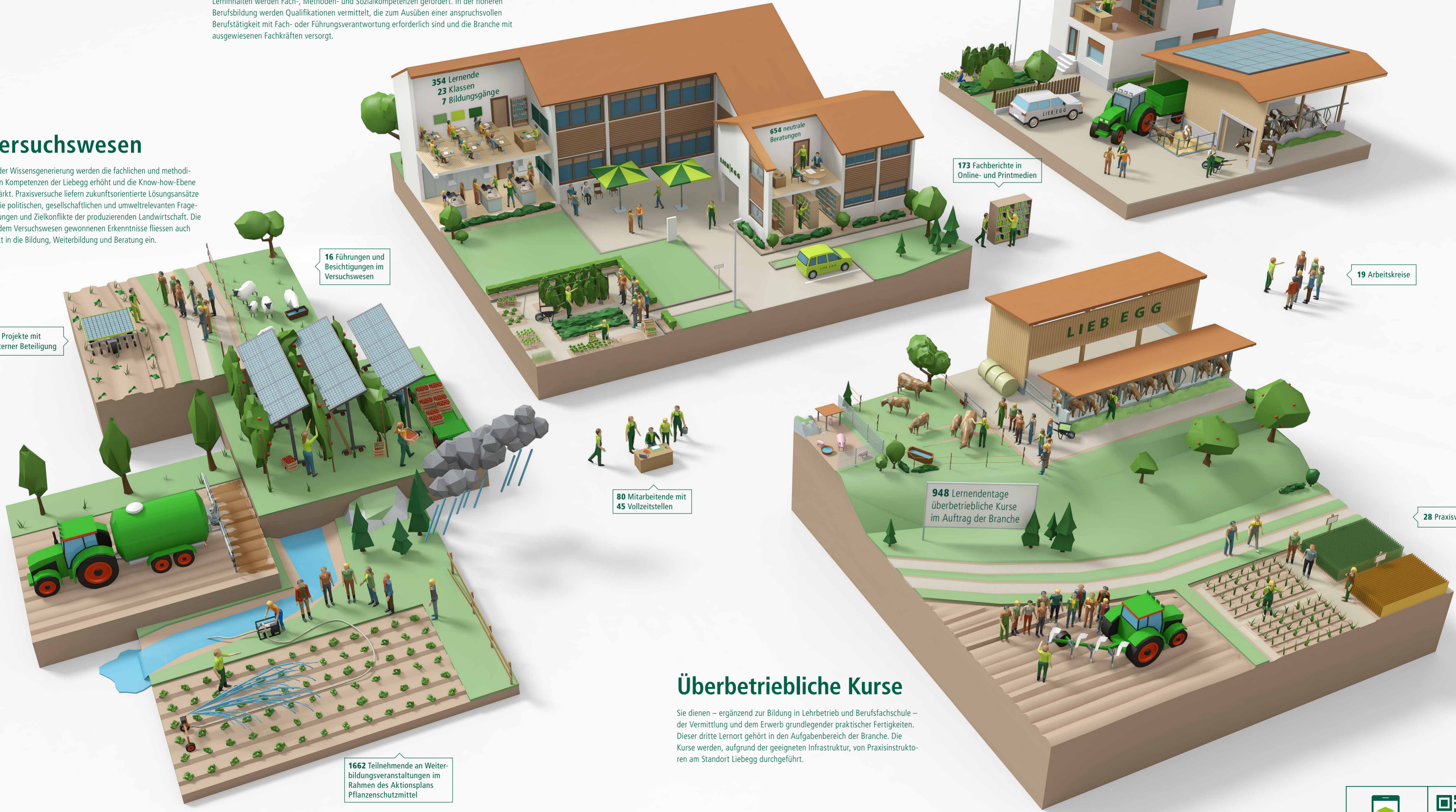
Versuchswesen

Mit der Wissensgenerierung werden die fachlichen und methodischen Kompetenzen der Liebegg erhöht und die Know-how-Ebene gestärkt. Praxisversuche liefern zukunftsorientierte Lösungsansätze für die politischen, gesellschaftlichen und umweltrelevanten Fragestellungen und Zielkonflikte der produzierenden Landwirtschaft. Die aus dem Versuchswesen gewonnenen Erkenntnisse fliessen auch direkt in die Bildung, Weiterbildung und Beratung ein.

14 Projekte mit externer Beteiligung

16 Führungen und Besichtigungen im Versuchswesen

1662 Teilnehmende an Weiterbildungsveranstaltungen im Rahmen des Aktionsplans Pflanzenschutzmittel



145 aktive Lehrbetriebe

Lehrbetriebe

Auf den Lehrbetrieben eignen sich die Lernenden die berufspraktischen Kenntnisse, Fähigkeiten und Fertigkeiten an und sind gleichzeitig aktiv in den betrieblichen Produktionsprozess integriert. Der Kanton Aargau verfügt über äusserst vielseitige Lehrbetriebe, die den Lernenden individuelle und abwechslungsreiche Ausbildungswege ermöglichen.

173 Fachberichte in Online- und Printmedien

19 Arbeitskreise

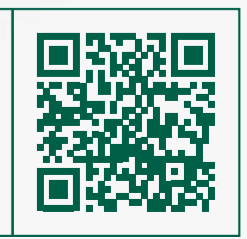
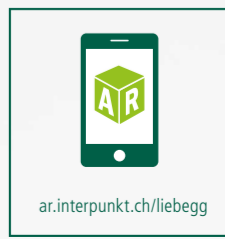
80 Mitarbeitende mit 45 Vollzeitstellen

948 Lernentage überbetriebliche Kurse im Auftrag der Branche

28 Praxisversuche

Überbetriebliche Kurse

Sie dienen – ergänzend zur Bildung in Lehrbetrieb und Berufsfachschule – der Vermittlung und dem Erwerb grundlegender praktischer Fertigkeiten. Dieser dritte Lernort gehört in den Aufgabenbereich der Branche. Die Kurse werden, aufgrund der geeigneten Infrastruktur, von Praxisinstruktoren am Standort Liebegg durchgeführt.



created by interpunkt.